



Geißler

Balkon & Metallbau

ANBAUTEN & STAHLBAU DIN EN 1090

Balkonanbau & -vergrößerung | Hänge- & Vorstellbalkon | Stahlbau DIN EN 1090



Willkommen in der BalkonWelt - seit über 40 Jahren Ihr Partner für Balkone mit Charakter



Seit mehr als vier Jahrzehnten gestalten und sanieren wir Balkone nach individuellen Wünschen. Was einst als kleiner Familienbetrieb begann, ist heute einer der ältesten und erfahrensten Balkonhersteller Süddeutschlands - und darauf sind wir stolz.

Unsere Reise begann mit klassischen Holzbalkonen. Mit jeder Weiterentwicklung haben wir neue Materialien und Techniken integriert: Stahl, Kunststoff, Aluminium, Glas, Trespa-Fundermax-Platten - bis hin zur eigenen Herstellung von Edelstahlgeländern.

Heute bieten wir Ihnen alles aus einer Hand: von der Konstruktion bis zur Komplettsanierung. Unsere zertifizierte Stahlbauproduktion nach **DIN EN 1090** eröffnet neue Möglichkeiten: Wir fertigen Balkone bis zu drei Stockwerke hoch - sicher, stabil und langlebig. Mit

unserem Glasbau schaffen wir mehr als nur Balkone - wir eröffnen Ihnen neue Möglichkeiten für ein Leben voller Licht und Komfort.

Ob elegante **Vordächer**, stilvolle **Terrassenüberdachungen** oder intelligente **Beschattungssysteme** mit Seitenmarkisen - wir gestalten Räume, die Schutz und Offenheit harmonisch verbinden. „Sichtschutzwände und elegante Barfußdielen aus Aluminium verwandeln Ihren Garten in eine Wohlfühl-oase. Hochwertige Keramikplatten setzen stilvolle Akzente und runden das Gartenerlebnis perfekt ab.“

Doch wir gehen noch weiter: Als erfahrener **Sanierungsfachbetrieb** übernehmen wir die komplette Erneuerung Ihrer Balkone - vom Geländer bis zum Bodenbelag. Wir schaffen perfekte Ausgleichsschichten, verputzen Bal-

konstirnseiten und Wandanschlüsse und sorgen dafür, dass Ihr Balkon nicht nur schön aussieht, sondern auch technisch einwandfrei ist.

Was uns antreibt? Die Liebe zum Handwerk. Jedes Detail zählt. Unser geschultes Team verbindet Materialien mit Ihren Anforderungen und setzt diese mit Präzision und Leidenschaft um. Qualität, die man sieht - und spürt.

Besuchen Sie uns in **Haslach** und tauchen Sie ein in die größte Balkonausstellung Süddeutschlands: Über 2.000m² Inspiration, mehr als **200 Original-Balkone** zum Anfassen und Erleben. Lassen Sie sich begeistern und finden Sie Ihren Traum-Balkon bei uns.

Unser Team freut sich darauf, Sie persönlich zu beraten. Vereinbaren Sie jetzt Ihren Termin - wir freuen uns auf Sie!

Inhalt



4

BalkonWelt in Haslach



6

Traumbalkon planen



10

Balkonanbau



14

Vorstellbalkon



18

Hängebalkon



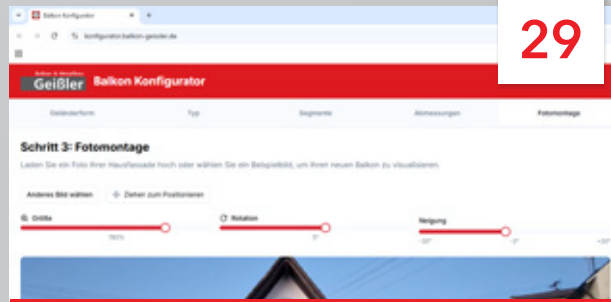
22

Balkonvergrößerung



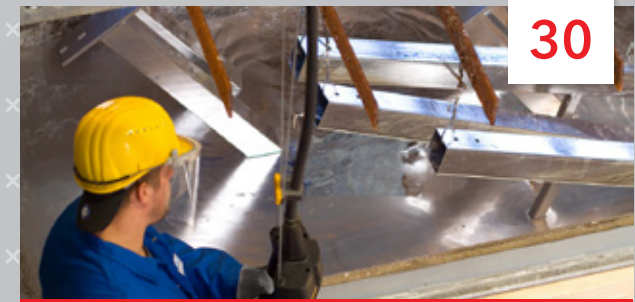
26

Stahlbau DIN EN 1090



29

3D-Konfigurator



30

Weitere Informationen

Willkommen in unserer einzigartigen **BalkonWelt** in Haslach



Erleben Sie Outdoor-Feeling hautnah

Unsere BalkonWelt ist nicht nur eine Ausstellung, sondern ein **Erlebnis**:

Spazieren Sie über unterschiedliche **Balkonbodenbeläge**, vergleichen Sie Materialien und lassen Sie sich inspirieren von echten Beispielen, wie Balkonlösungen aussehen – nicht nur im Prospekt, sondern **live**.

Balkonsanierung von A bis Z

Bei uns erfahren Sie aus erster Hand:

- wie ein Balkon **professionell saniert** wird
- worauf es bei Konstruktion, Abdichtung und Aufbau wirklich ankommt
- welche Lösungen langfristig, wartungsarm und ästhetisch überzeugen

Alle Abläufe sind **anschaulich dargestellt** – ideal zum Verstehen, Vergleichen und Entscheiden.

Balkonvergrößerung in Originalgröße

Erleben Sie eine echte Balkonvergrößerung und sehen Sie, wie mehr Raum und Komfort entstehen. So können Sie direkt beurteilen, wie viel Platzgewinn möglich ist.

Entdecken Sie eine Ausstellung, die es in dieser Form kein zweites Mal gibt:
Über 200 vollständig aufgebaute Balkone, Balkonanbauten und Überdachungen
sowie Balkonbodenbeläge - direkt vor Ort, im Original und zum Anfassen



Materialien zum Anfassen

In unserer Ausstellung präsentieren wir alle gängigen und modernen Balkonmaterialien - übersichtlich, direkt nebeneinander und in Echtgröße:

- **Edelstahl** - elegant und langlebig
- **Glas** - modern, offen und lichtdurchlässig
- **Aluminium** - pflegeleicht und vielseitig
- **Kunststoff** - robust, witterungsbeständig und preisstark
- ... und viele weitere Varianten



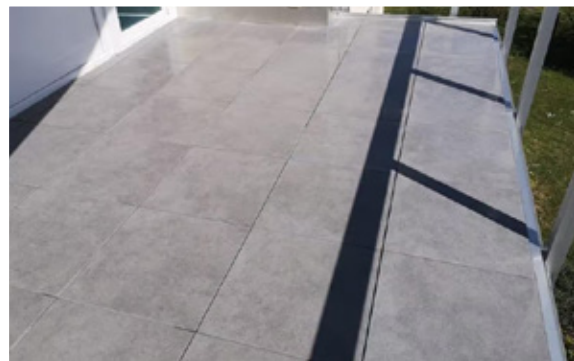
Inspiration & persönliche Beratung

Unsere Fachberater begleiten Sie auf Wunsch durch die Ausstellung, erklären Unterschiede, zeigen Möglichkeiten und helfen, die ideale Lösung für Ihr Zuhause zu finden.

Planen Sie Ihren Traumbalkon

1. Idee des Balkons

- An welche Hausseite soll der Balkon platziert werden?
- Wie groß möchten Sie Ihren Balkon?
- Soll der Balkon als Überdachung für den unteren Bereich genutzt werden?
- Möchten Sie für Ihren Balkon eine Überdachung?

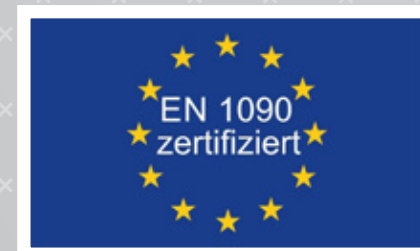


2. wasserdichter oder wasserdurchlässiger Balkon

- Wasserdichter Balkon mit Keramikplatten oder Balkontechdielen
- Wasserdurchlässiger Balkon mit Keramikdielen oder Holzbelag

3. Fertigung Ihres Balkonanbaus

- Herstellung in unserer werkseigenen Produktion nach EN1090
- Produktionskontrolle durch Firma Geißler



in 6 einfachen Schritten

4. Alles aus einer Firma

- Konstruktion, Geländer, Abdichtung, Wandanschlüsse, Plan und Fundament.
- Wir, Firma Balkon Geißler, decken die kompletten Ausführungsbereiche mit betriebseigenen Monteuren ab und können einen termingerechten Ablauf garantieren.



5. Lieferung des Balkons

- Lieferung des Balkonbaus durch Monteure der Firma Geißler
- Lieferung des Balkonbaus ohne Montage durch eine Spedition

6. Montage des Traumbalkons

- Durch Monteure der Firma Balkon Geißler
- Oder mit eigenen Händen und Montageanleitung durch den Bauherrn aufgebaut



Rechtliches vom Balkonbau

Ein Balkonanbau ist fast immer genehmigungspflichtig - unabhängig von Größe oder Ausführung - da er die Statik, das äußere Erscheinungsbild und Nachbarrechte beeinflusst. Der Balkon muss innerhalb des Baufensters und gemäß Bebauungsplan erfolgen.

Checkliste

- Haben Sie eine Baugenehmigung?
- Haben Sie einen Bebauungsplan?
- Ist schon ein Bauantrag gestellt?
- Vorschriften der Landesbauordnung eingehalten?
- Haben Sie eine prüffähige Statik?
- Sind sie 2-3 m von der Baugrenze entfernt?
- Haben Sie Ihren Nachbarn schon informiert bzw. gefragt?



Planungshilfe

Balkonanbau - alles aus einer Hand

Wir bieten Ihnen den kompletten Balkonanbau von der ersten Planung bis zur fertigen Montage - zuverlässig und professionell.

Unser Leistungsumfang:

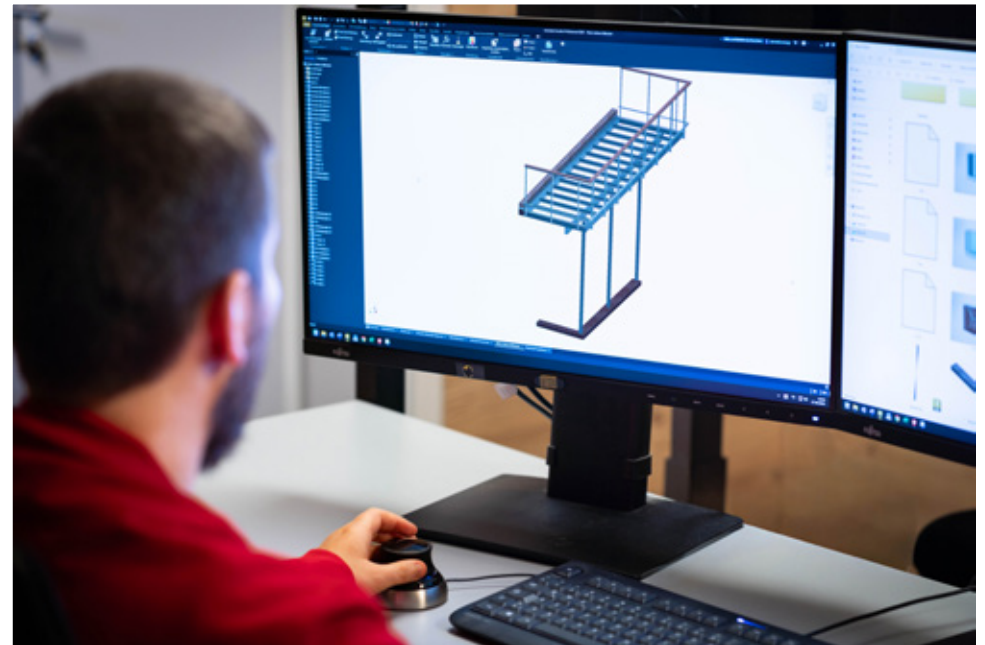
- Persönliche Beratung
- Erstellung eines individuellen Angebots
- 3D-Planung und Visualisierung
- Unterstützung bei der Baugenehmigung
- Statische Berechnungen
- Erstellung des Fundamentplans
- Herstellung der Fundamente
- Fertigung des Balkonanbaus
- Fachgerechte Montage des Balkonanbaus

Von Ihnen bereitgestellte Unterlagen:

- Lageplan
- Grundrisse und Maße (sofern vorhanden)
- Regelstatik
- Bildmaterial und Beschreibungstexte
- Bebauungsplan

Erforderliche Voraussetzungen:

- Je nach Projekt: Kenntnissgabeverfahren oder vereinfachtes Genehmigungsverfahren
- Baugenehmigung (Brandschutz Bayern)
- Bauleitung und Abstimmung übernehmen wir
- Angebot für einen oder mehrere Balkonanbauten



Balkonanbau



Anbaubalkon mit Stützen

Ein Anbaubalkon mit Stützen ist eine ideale Lösung, wenn Sie nachträglich einen Balkon am Haus anbauen möchten – sicher, flexibel und ohne großen Eingriff in die Bausubstanz.

Die Konstruktion wird mit mindestens zwei Stützen errichtet und über Befestigungsanker an der Geschossdecke befestigt. Da keine tra-

gende Verbindung zur Fassade notwendig ist, eignet sich diese Bauweise perfekt für Renovierungen und Neubauten.

Die Balkonfläche lässt sich individuell anpassen: Dank der stabilen Tragkonstruktion ist auch eine größere Balkongröße möglich – mit statischem Nachweis und geprüfter Sicherheit.



Vorteile eines Anbaubalkons

- + Erweiterter Wohnraum
- + Große Weiten und Tiefen möglich
- + Weniger Belastung fürs Gebäude
- + Nachrüstbar mit Treppe
- + Als Balkon und Überdachung nutzbar
- + Wasserdurchlässig oder wasserdicht
- + Deckenverkleidung in weiß auch mit LED Technik





Schritt 1



Schritt 2



Schritt 3

Schritt 1:

Ein Anbaubalkon mit Stützen wird direkt an das Haus angebaut und an der Geschossdecke mit zugelassenen Befestigungsankern verankert. Da keine Befestigung an der Fassade nötig ist, eignet sich diese Bauweise ideal für Renovierungen und Neubauten.

Die Last wird über die Stützen sicher in den Boden abgeleitet – das ermöglicht auch größere Balkongrößen, je nach statischem Nachweis.

Schritt 2:

Wir fertigen Anbaubalkone aus Stahl, Aluminium und Edelstahl, je nach architektonischem Stil und persönlichem Geschmack.

Für den Bodenbelag stehen Ihnen folgende Optionen zur Verfügung:

- Wasserdurchlässige Keramik-Barfußdielen oder Lärchenholz
- Wasserdichte Aluminium-Dielen (Klick-System) oder Keramikplatten

Optional kann der neue Balkonboden optisch und funktional mit dem bestehenden Balkonboden verbunden werden – für eine einheitliche Fläche ohne Übergänge.

Schritt 3:

Unsere Balkone überzeugen nicht nur funktional, sondern auch optisch:

Formschöne Unteransichten in Weiß sorgen für gleichmäßige Lichtverhältnisse im darunterliegenden Stockwerk.

Bei der Geländer-Verkleidung haben Sie die Wahl: luftiges Stabgeländer oder Sicht- & Windschutz. Gefertigt aus Aluminium, Glas, Edelstahl oder Kunststoff in hauseigener Produktion.

Auf Wunsch bieten wir Ihnen auch eine passende Überdachung und Sonnenschutz – alles aus einer Hand.



Vorstellbalkon



Vorstellbalkon

Viele Häuser - vor allem ältere Bestandsbauten - verfügen entweder über gar keinen Balkon oder über zu kleine Anbauten, die heutigen Wohnansprüchen kaum gerecht werden. Genau hier bietet ein Vorstellbalkon die perfekte Lösung: Er wird freistehend vor das Gebäude gestellt und benötigt keine tragende Fassade - ideal auch bei schwierigen statischen Voraussetzungen.

Ob Sie einen Ort zum Frühstück an der frischen Luft schaffen möchten,

Platz für Ihre Pflanzen brauchen oder einfach mehr Freiraum zum Entspannen suchen - ein Vorstellbalkon bietet Ihnen mehr Lebensqualität, ganz ohne Kompromisse.

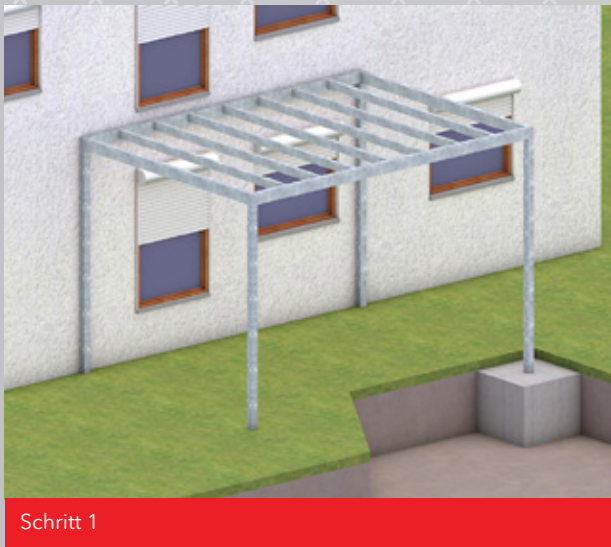
Dank individueller Planung in Größe, Form und Material ist Ihr neuer Balkon nicht nur funktional, sondern auch ein optisches Highlight.

Ein Vorstellbalkon macht den Traum vom Balkon auch dort möglich, wo andere Lösungen an Grenzen stoßen.



Vorteile eine Vorstellbalkons

- + keine Wärmebrücken
- + Für energetisch sanierte Gebäude
- + Für Holzständergebäude realisierbar
- + Hohe Stabilität
- + Geeignet für Mietshäuser
- + Wasserdurchlässig oder wasserdicht
- + Deckenverkleidung in weiß auch mit LED Technik



Schritt 1



Schritt 2



Schritt 3

Schritt 1:

Ein Vorstellbalkon steht eigenständig auf mindestens vier Stützen und ist somit statisch vom Gebäude entkoppelt. Das macht ihn zur idealen Lösung für Neubauten und Sanierungen mit hohen Wärmeschutzanforderungen – denn es entstehen keine Wärmebrücken. Dadurch wird das Risiko von Schimmel und Bauschäden reduziert. Ob Einfamilienhaus, Mehrfamilienhaus oder Generationenhaus – der Vorstellbalkon passt sich individuell an Ihre Wohnsituation an.

Schritt 2:

Unsere Vorstellbalkone bieten Ihnen maximale Auswahl bei der Gestaltung:

- Wasserdurchlässig mit Keramik-Barfußdielen oder Lärchenholz
- Wasserdicht mit Aluminium-Dielen (Klick-System) oder Keramikplatten

Auf Wunsch fertigen wir formschöne Untersichten in Weiß, die für eine angenehme Lichtverteilung im darunterliegenden Bereich sorgen – besonders attraktiv bei mehreren Stockwerken.

Schritt 3:

Die Geländer Verkleidung kann luftig als Stabgeländer oder als Sicht- und Windschutz ausgeführt werden – gefertigt in unserer hauseigenen Produktion aus Aluminium, Edelstahl, Glas oder Kunststoff.

Zusätzlich bieten wir passgenaue Balkonüberdachungen aus verzinktem und pulverbeschichtetem Stahl, kombinierbar mit Glas oder Metaldach – ideal bei Regen, Sonne oder Wind. Erweiterbar durch Schiebe-/Drehelemente oder Verglasung – individuell planbar in allen RAL-Farben.



Hängebalkon



Hängebalkon

Ein Hängebalkon ist die ideale Wahl, wenn Sie einen leicht wirkenden, freitragenden Balkon ohne sichtbare Stützen wünschen. Diese Balkonform wird direkt an der Hausfassade befestigt und vermittelt durch ihre schwebende Optik Leichtigkeit und modernes Design.

Die Konstruktion erfolgt über zugelassene Wandanker oder wird mithilfe von Zugstangen an der oberen Geschossdecke abgehängt. So entsteht ein optisch freier Raum unter dem Balkon, der sich besonders für Hauseingänge, Einfahrten oder kleinere Gärten eignet.

Ein Hängebalkon eignet sich ideal für nachträgliche Balkonbauten, wenn die Bausubstanz tragfähig genug ist und eine seitliche oder obere Verankerung möglich ist. Dank geprüfter Statik lässt sich auch hier eine sichere und langlebige Lösung realisieren.

Durch die fehlenden Stützen wirkt der Hängebalkon besonders filigran und architektonisch ansprechend - eine elegante Erweiterung für moderne und klassische Gebäude gleichermaßen.



Vorteile eines Hängebalkons

- + Keine Stützen notwendig
- + Für einen nachträglichen Balkon
- + Platz unter dem Balkon kann genutzt werden
- + Mit Kragarme oder Zugstangen vom Dach
- + Wasserdurchlässig oder wasserdicht
- + Deckenverkleidung in weiß auch mit LED Technik



Schritt 1



Schritt 2



Schritt 3

Schritt 1:

Ein Hängebalkon überzeugt durch seine moderne, freischwebende Ästhetik. Die gesamte Last des Balkons - Eigengewicht, Möbel und Personen - wird an die Hauswand übertragen. Dabei spielen die Beschaffenheit des Mauerwerks (z.B. Ziegel, Poroton, Kalksandstein, Beton, Bims, Sandstein, Holz, Fachwerk) sowie die Stabilität der Fugen eine entscheidende Rolle.

Schritt 2:

Hängebalkone ohne Stützen können aus Stahl, Aluminium oder Edelstahl gefertigt werden. Für den Balkonboden stehen Ihnen folgende Beläge zur Verfügung:

- Wasserdurchlässige Keramik-Barfußdielen oder Lärchenholz
- Wasserdichte Aluminium-Balkontech-Dielen im Klick-System
- Wasserdichte Keramikplatten

Unsere Hängebalkone lassen sich optional mit formschönen weißen Unteransichten ausstatten, die eine angenehme Lichtdurchflutung des darunterliegenden Bereichs ermöglichen.

Schritt 3:

Bei der Geländer Verkleidung haben Sie volle Gestaltungsfreiheit: luftiges Stabgeländer oder Sicht- und Windschutz - gefertigt in unserer hauseigenen Produktion aus Aluminium, Glas, Edelstahl oder Kunststoff.

Auf Wunsch statten wir Ihren Hängebalkon auch mit einer Überdachung und passendem Sonnenschutz aus.

Mit dem „Alles-aus-einer-Hand“-Service von Metallbau Geißler begleiten wir Sie von der ersten Idee bis zur fertigen Montage.



Balkonvergrößerung



Balkonvergrößerung

Eine Balkonvergrößerung kann Ihre Wohnqualität deutlich steigern. Besonders bei älteren Gebäuden aus den 60er und 70er Jahren wurden oft nur sehr schmale Balkone geplant - sogenannte Schlauchbalkone. Diese bieten kaum Platz für einen Tisch, geschweige denn Bewegungsfreiheit.

Doch die Ansprüche an einen Balkon haben sich verändert:

Heute ist der Balkon ein beliebter Rückzugsort - ob zum Frühstück, Entspannen nach der Arbeit oder zum Kaffeetrinken mit Freunden. Auch für das Trocknen von Wäsche oder als grüner Rückzugsort ist er kaum mehr wegzu-denken.

Mit einer professionellen Balkonvergrößerung schaffen Sie mehr Platz auf Ihrem Balkon - für Komfort, Funktionalität und ein echtes Plus an Lebensqualität.



Vorteile Balkonvergrößerung

- + Mehr Bewegungsfreiheit
- + Steigerung der Wohnqualität
- + Optimale Nutzung vorhandener Fläche
- + Anpassung an moderne Wohnbedürfnisse
- + Wertsteigerung der Immobilie
- + Platz für funktionale Nutzung



Schritt 1:

Wir bieten Ihnen die Möglichkeit, Ihren Balkon parallel zur Hausfront zu verlängern oder zu verbreitern. Da viele Balkone oft zu schmal sind, macht eine Vergrößerung der Tiefe meist mehr Sinn. Ein breiterer Balkon erhöht den Nutzwert deutlich mehr als eine reine Verlängerung. Bis zu 50 cm Verbreiterung sind oft ohne zusätzliche Stützen möglich.

Schritt 2:

Wenn Sie eine noch größere Balkonfläche wünschen, realisieren wir das mit zusätzlichen Stützen für optimale Stabilität. Dabei sind auch individuelle Balkonformen möglich, die Ihrem Haus einen attraktiven, optischen Mehrwert verleihen.

Unser Komplettservice umfasst die harmonische Verbindung des neuen Balkonbodens mit dem bestehenden – so entsteht eine durchgehende Fläche. Außerdem sorgen wir für die vollständige Abdichtung, sodass ein Balkon im Erdgeschoss auch als Überdachung genutzt werden kann.

Schritt 3:

Für Ihre Balkonvergrößerung bieten wir verschiedene hochwertige Balkonbodenbeläge an: Sie können zwischen wasserdurchlässigen Keramik-Barfußdielen, wasserdurchlässig mit Holz, wasserdichten Aluminium-Balkondielen (Klick-System) oder wasserdichten Keramikplatten wählen – ganz nach Ihrem Geschmack und Nutzungswunsch. Der bestehende Balkonboden kann auf Wunsch mit dem gleichen Bodenbelag ausgestattet werden, sodass eine harmonische und durchgehende Fläche entsteht.

Balkonvergrößerungen mit Stützen von Metallbau Geißler überzeugen zudem durch formschöne Unteransichten in Weiß, die für eine gleichmäßige Lichtdurchflutung im darunterliegenden Stockwerk sorgen und Ihrem Haus einen modernen Look verleihen.



Stahlbau DIN EN 1090



Stahlbau aus eigener Fertigung - Qualität die verbindet

Ob elegante Gartentreppe, platzsparende Wendeltreppe, stabile Balkonkonstruktion oder individuelle Sonderanfertigung - wir fertigen für Sie mit Leidenschaft und Präzision. In unserer hauseigenen Produktion entstehen maßgeschneiderte Lösungen aus Stahl, die nicht nur funktional, sondern auch ästhetisch überzeugen.

Unsere eigene Fertigung nach EN-Norm ermöglicht höchste Qualität, Sicherheit und Flexibilität. Jeder Schritt - von der Konstruktion bis zur Montage - erfolgt unter kontrollierten Bedingungen und mit einem klaren Fokus auf Ihre Wünsche.



Vorteile eigener Stahlbau

- + Treppen mit variablen Breiten
- + Treppen in rund gewandelt oder gerade laufend
- + Keramik Stufen
- + Gitterroststufen
- + Holztritte



Alles aus einer Hand

Sanierung

von Balkonen vom
Abbruch bis zu Abdichtung

Abdichtung

wir dichten komplette
Balkone wasserdicht
mit unterschiedlichen
Systemen ab

Dämmung

wir sanieren Balkone auf
Wunsch energetisch

Ausgleichsschicht

nach dem Abbruch
gleichen wir Balkonflächen
aus und stellen Gefälle her

Planung

wir planen Ihr Projekt
effizient, funktional,
ohne große Schnittstellen,
geringe Abstimmungsfeh-
ler, zeitgenaue Abläufe

Überdachung

für Balkon & Terrasse
aus Glas

Stahlbau

wir fertigen nach der
DIN EN 1090
Stahlkonstruktionen,
Balkonvergrößerungen
sowie Geländer

Balkongeländer

aus eigener Herstellung
aus Kunststoff, Aluminium,
Glas, Edelstahl

Balkon- & Terrassenbeläge

aus Keramikplatten,
Keramikdielen oder
Balkontech Aluminium-
dielen, witterungs-
beständig, funktional

3D-Konfigurator

Ihr Balkon – perfekt geplant mit unserem 3D-Konfigurator!

Gestalten Sie Ihren Wunschbalkon so, dass er harmonisch zu Ihrem Haus passt – egal ob Neubau oder Altbau. Mit unserem innovativen 3D-Konfigurator erleben Sie Ihr Balkonmodell realistisch und können sicher entscheiden.

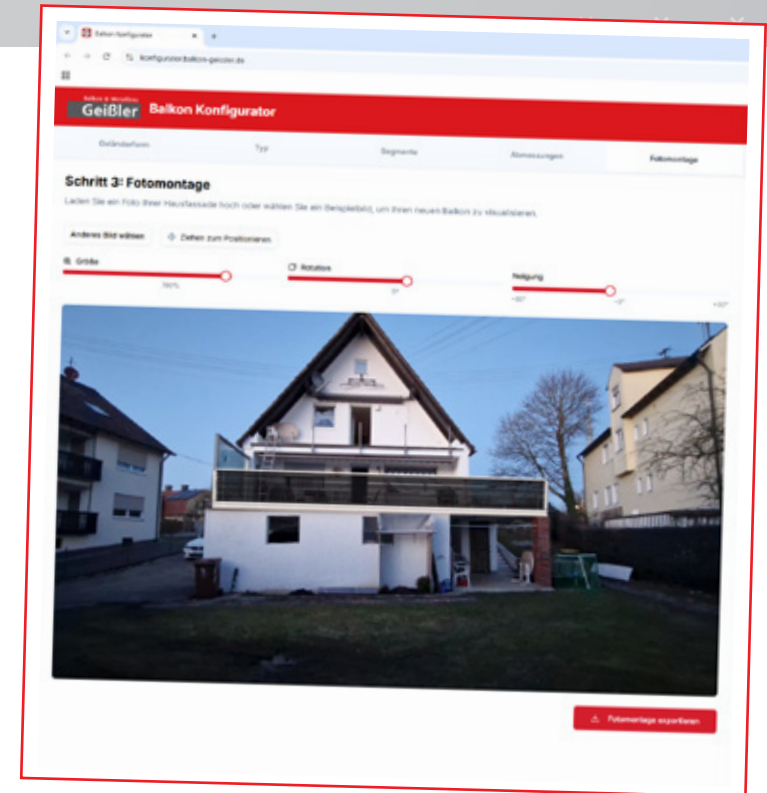
Individuelle Beratung für Ihr Projekt

Unser erfahrenes Team begleitet Sie gerne – in unserer inspirierenden BalkonWelt oder direkt bei Ihnen zu Hause. Nutzen Sie die einzigartige Möglichkeit, in unserer großen Ausstellung mit der realitätsnahen Gestaltung im Konfigurator zu verbinden.

So einfach geht's:

Senden Sie uns ein Foto Ihres Hauses, vereinbaren Sie einen Termin mit uns – und schon beginnt die Planung! Oder probieren Sie den Konfigurator mit den bereits erfolgreich erstellten Vorschlägen bequem von zu Hause aus oder im Kreis Ihrer Familie.

Starten Sie jetzt und machen Sie Ihren Balkonraum wahr!



Das Balkon Geißler Planungsteam – Ihr Partner für perfekte Balkongestaltung

Profitieren Sie von über 40 Jahren Erfahrung im Balkon- und Geländerbau! Unser kompetentes Team unterstützt Sie persönlich bei der Planung und Gestaltung Ihres Traum-Balkons – individuell, kreativ und passgenau für Ihr Zuhause.



Informationen

DIN EN 1090

Für tragende Stahlbauteile – auch relevant für die CE-Kennzeichnung – bietet dies dem Kunden die Sicherheit kontrollierter Prozesse, geprüfter Schweißnachweise, geschulter Mitarbeiter sowie gleichbleibender Qualität.



Befestigungstechnik

Im Außenbereich ist Korrosionsschutz verpflichtend, da die Verbindungsmittel direkt der Witterung ausgesetzt sind. Edelstahlschrauben A2 oder A4 bieten dauerhaften Schutz gegen Rost. Unser Anspruch ist die Norm und der Nachweis, welche über Vorspannung und Festigkeit sowie Montagequalität eingehalten werden.



Feuerverzinkung / Oberflächenbehandlung

Wir garantieren Bauteile aus Stahl, die feuerverzinkt sind, auch wenn diese anschließend pulverbeschichtet werden. Ein Stahlträger, der nicht feuerverzinkt ist und anschließend pulverbeschichtet oder lackiert wird, rostet je nach Luftfeuchtigkeit zeitnah im Außenbereich. Nach der EN 1090-2 ist Feuerverzinken verpflichtend, um die Standsicherheit sicherzustellen.



Zertifizierungen

Wir sind für Sie zertifiziert!

Seit dem 01.07.2014 müssen Hersteller von tragenden Bauteilen aus Stahl und Aluminium zertifiziert sein, wenn sie ihre Bauprodukte in Deutschland und der EU in den Verkehr bringen.

Diese Norm beinhaltet die Bestimmungen für das Design, die Konstruktion, die Montage und den Betrieb von Bauteilen.



Nachhaltiges Bauen mit Aluminium aus Europa - leicht, langlebig, energieeffizient!

Wir setzen bewusst auf Aluminium aus nahezu ausschließlich europäischen Quellen. Dieses nachhaltige Material überzeugt durch sein geringes Gewicht, das den Energieverbrauch und die CO₂-Emission beim Transport deutlich reduziert - ein echter Vorteil für umweltfreundliche Logistikprozesse.

Auch in der Produktion zeigt Aluminium seine Stärken: Es lässt sich besonders energieeffizient verarbeiten und trägt so zur ressourcenschonenden Fertigung unserer Bauelemente bei. Unsere Aluminiumprofile sind vollständig recycelbar und bieten eine außergewöhnlich hohe Langlebigkeit - ideal für nachhaltige Bauprojekte mit Zukunft.

Mit Aluminium entscheiden Sie sich für ein Material, das Umweltbewusstsein, Effizienz und Qualität vereint.





ÜBERDACHUNGEN & VERGLASUNGEN
 Überdachung | Schiebeverglasung für Terrassen & Balkone | Kaltwintergarten



BALKONVERKLEIDUNGEN
 aus Aluminium | Kunststoff | Glas & Edelstahl



SANIERUNGEN & BODENBELÄGE
 Balkontech | Keramikplatten | Keramikdielen & Holzbeläge



Neuhauser Weg 4
 88430 Rot an der Rot/Haslach
 Tel.: 08395-94280
 info@balkon-geissler.de

www.balkon-geissler.de

